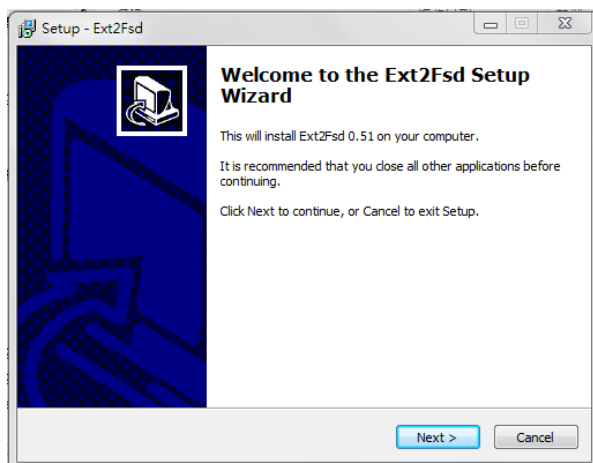
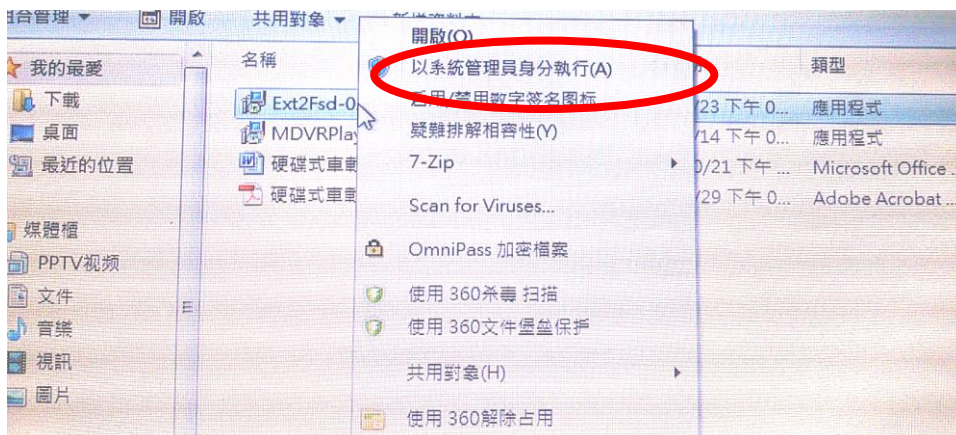


車載 MDVR 軟體使用手冊

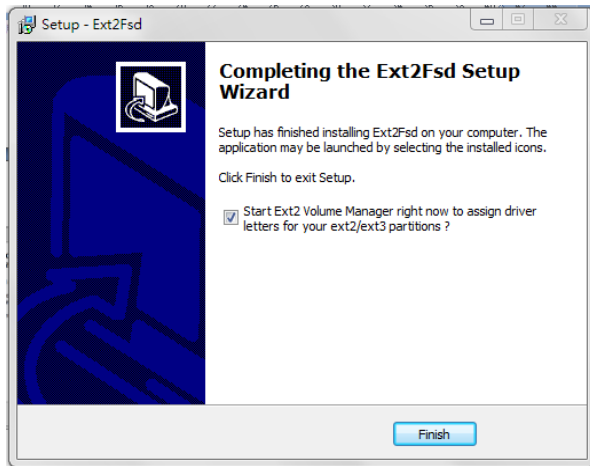
PC軟體回放

安裝軟體:

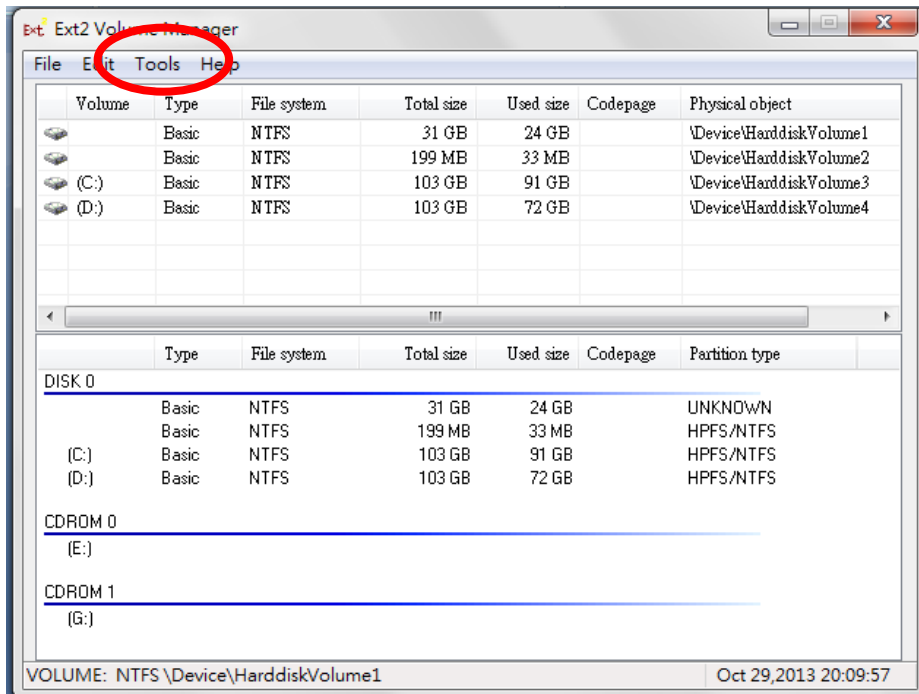
1. 安裝硬碟驅動程式(Ext2Fsd-0.51)：若系統為WIN7以上版本需以系統管理員身分安裝(僅硬碟式機種安裝， S D卡請略過此步驟)



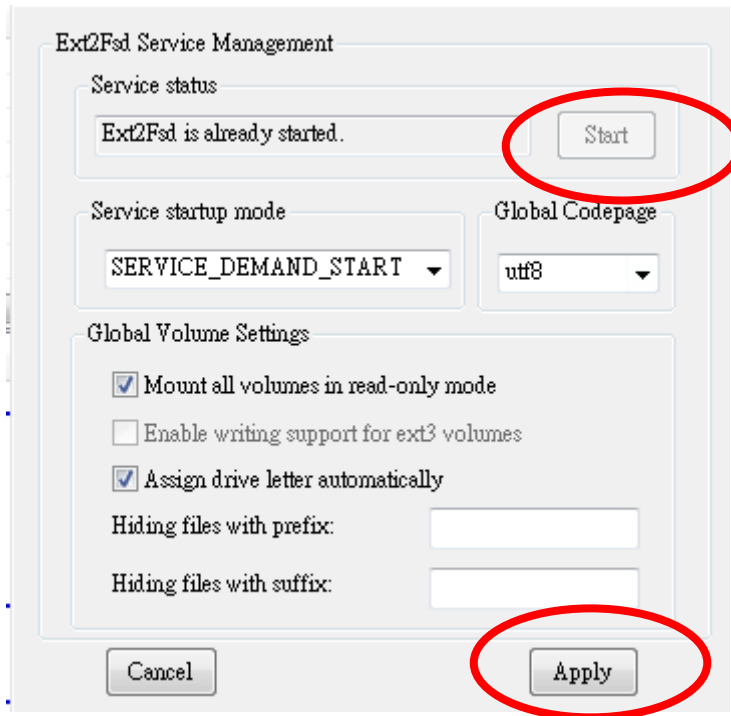
一直選取下一步Next 直到安裝完成



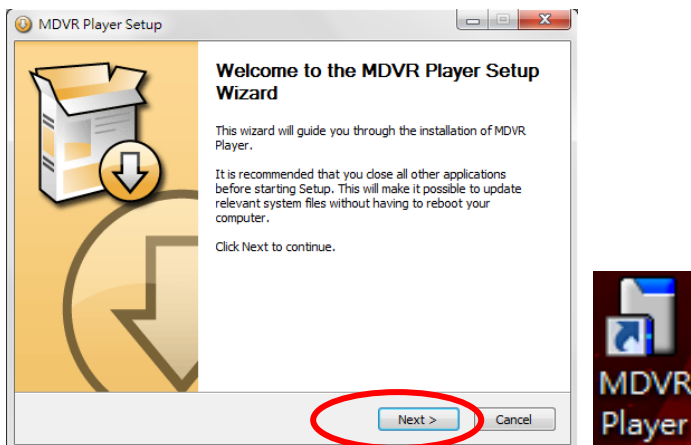
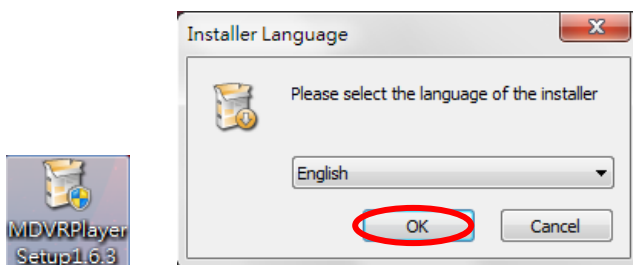
啟動驅動程式



選取Tools---選取Service Management---按下Start鍵---按下Apply



2. 安裝播放軟體按兩下隨機光碟內的安裝檔 MDVRPlayer Setup 1.5.9.exe, 然後選擇安裝語言, 支援英文, 點擊“OK”然後一直按 Next, 最後按下 Install 安裝完成後在桌面顯示播放機圖示的快捷方式



安裝後桌面產生圖示，點擊兩下圖示，進入軟體畫面，選取好影像開始與結束時間，按下搜尋，產生檔案。



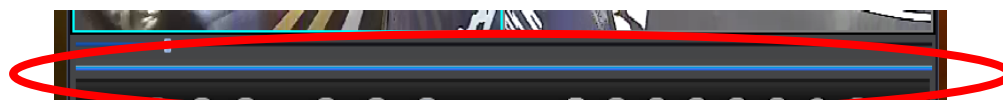
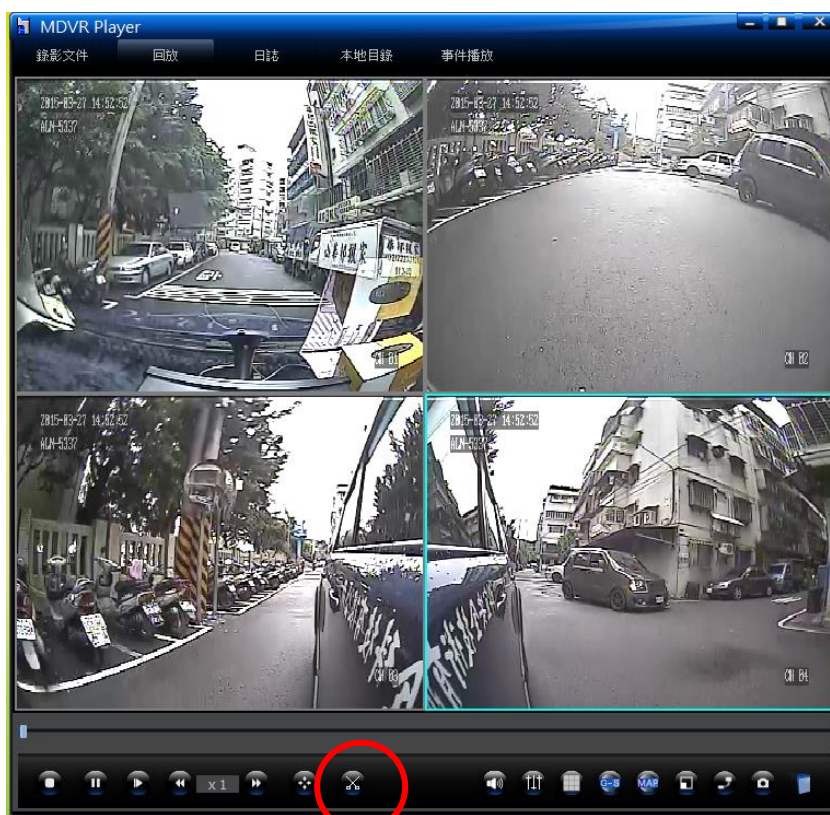
在時間點上點擊兩下想回放的檔案，即開始回放。



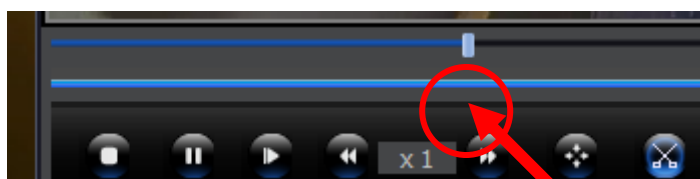
剪切檔案：使用者需要擷取檔案片段時，使用者可以直覺式剪切該檔案，意

即可邊看畫面邊剪切檔案

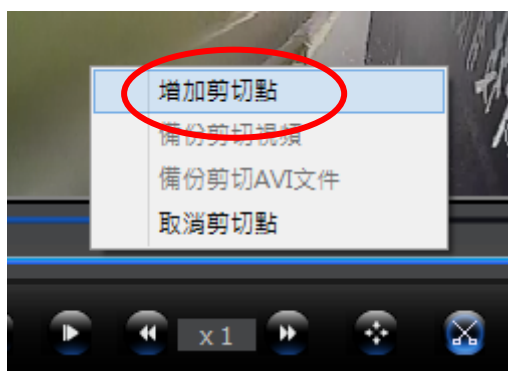
點擊欲播放的畫面，畫面播放時點擊剪切鈕，此時畫面會多出一藍色列



當播放檔案至欲剪切畫面的起始位置時，在藍色列上按下滑鼠右鍵



此時會跳出一個視窗，選擇加增剪切點



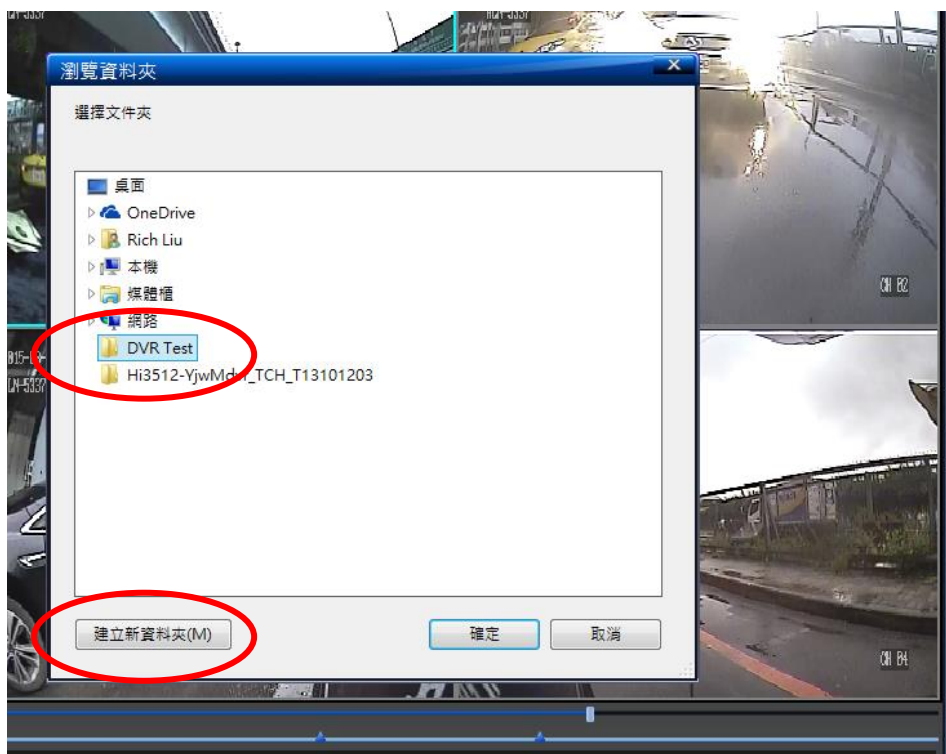
等待(或者拉播放列小點)播放檔案至欲剪切畫面的結束位置時，在藍色列再按下滑鼠右鍵,再增加一個剪切點。



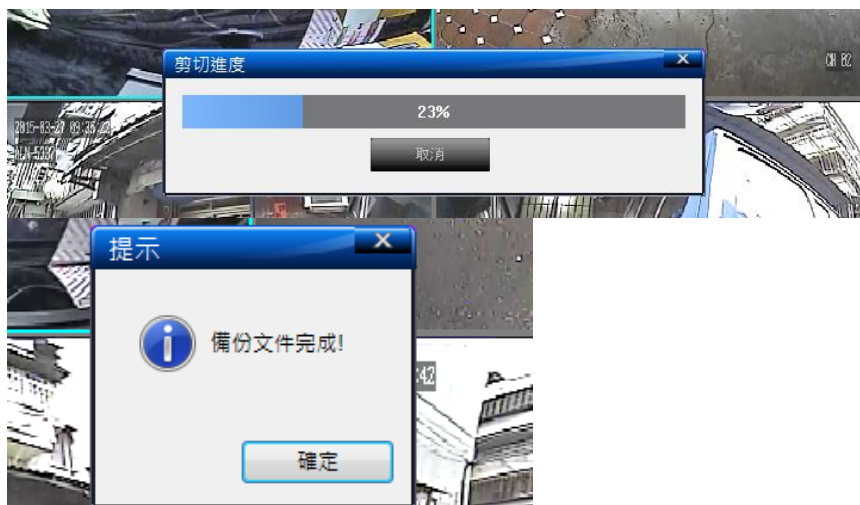
在兩個剪切點中間按滑鼠右鍵，選擇備份剪切視頻。



建立一個新資料夾，將備份路徑指向此資料夾，按下確定鍵



檔案開始備份，直到完成

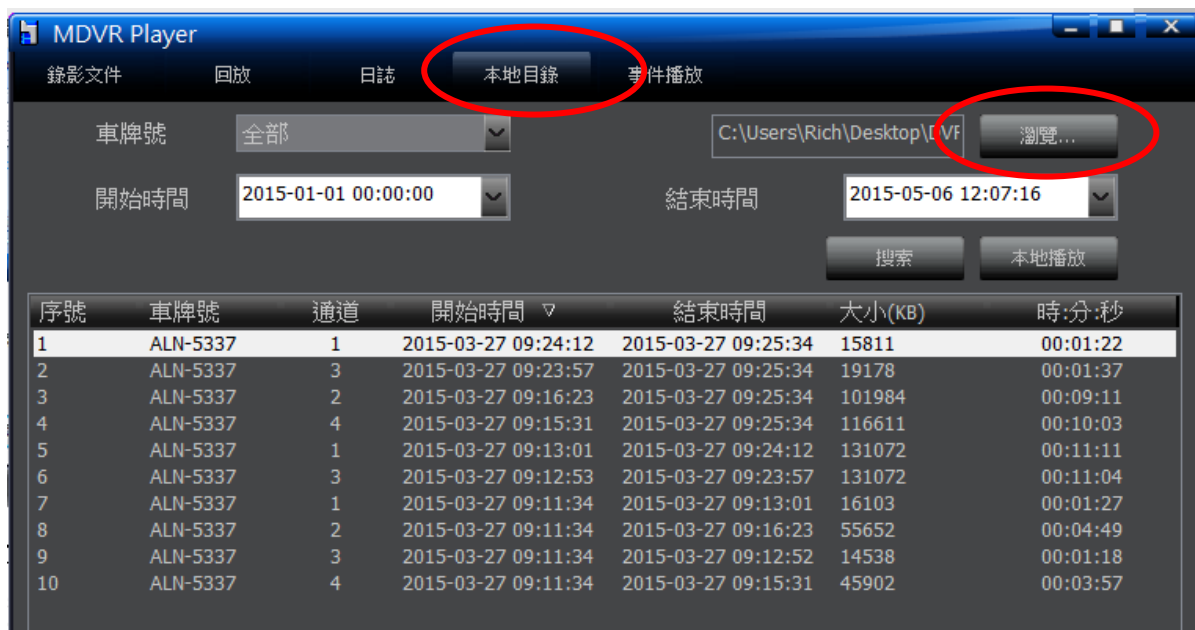


剪切檔案會存放在建立的資料夾內

DVR Test

名稱	修改日期	類型
ALN-5337_CH1_20150327091134_90.ifv	2015/5/6 下午 12:...	IFV 檔案
ALN-5337_CH1_20150327091301_89.ifv	2015/5/6 下午 12:...	IFV 檔案
ALN-5337_CH1_20150327092412_88.ifv	2015/5/6 下午 12:...	IFV 檔案
ALN-5337_CH2_20150327091134_178.ifv	2015/5/6 下午 12:...	IFV 檔案
ALN-5337_CH2_20150327091623_177.ifv	2015/5/6 下午 12:...	IFV 檔案
ALN-5337_CH3_20150327091134_274.ifv	2015/5/6 下午 12:...	IFV 檔案
ALN-5337_CH3_20150327091253_273.ifv	2015/5/6 下午 12:...	IFV 檔案
ALN-5337_CH3_20150327092357_272.ifv	2015/5/6 下午 12:...	IFV 檔案
ALN-5337_CH4_20150327091134_363.ifv	2015/5/6 下午 12:...	IFV 檔案
ALN-5337_CH4_20150327091531_362.ifv	2015/5/6 下午 12:...	IFV 檔案

按本地目錄，按瀏覽，將軟體指向剪切檔案的資料夾，按下搜索



剛才剪切檔案會出現在目錄列

點擊回放，即剪切的視訊



備份檔案

記錄檔案可選擇按文件備份，按時間備份。

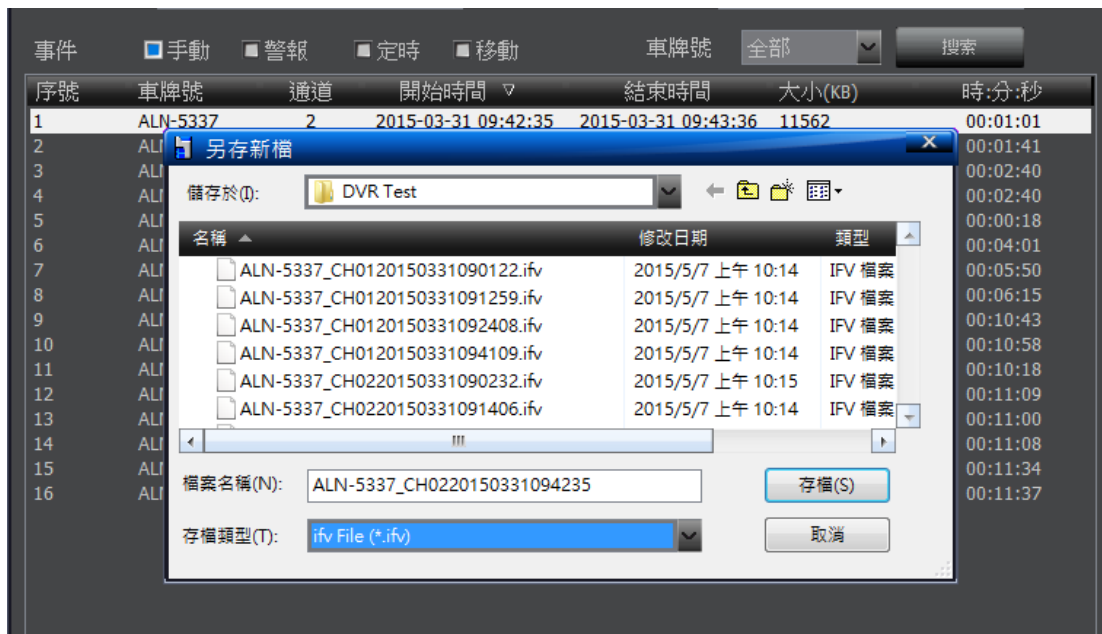
按文件備份：

在欲下載的文件處，點擊一下滑鼠左鍵，檔案列呈反白

序號	車牌號	通道	開始時間	結束時間	大小(KB)	時:分:秒
1	ALN-5337	2	2015-03-31 09:42:35	2015-03-31 09:43:36	11562	00:01:01
2	ALN-5337	3	2015-03-31 09:41:27	2015-03-31 09:43:08	19266	00:01:41
3	ALN-5337	1	2015-03-31 09:41:09	2015-03-31 09:43:49	28921	00:02:40

點擊 **備份文件**

選擇欲下載的資料夾，按下存檔，即可備份資料。



按文件備份僅可以備份單一文件，欲備份多文件時請用按時間備份。

按時間備份：

選取好影像開始與結束時間，按下搜尋，產生檔案。



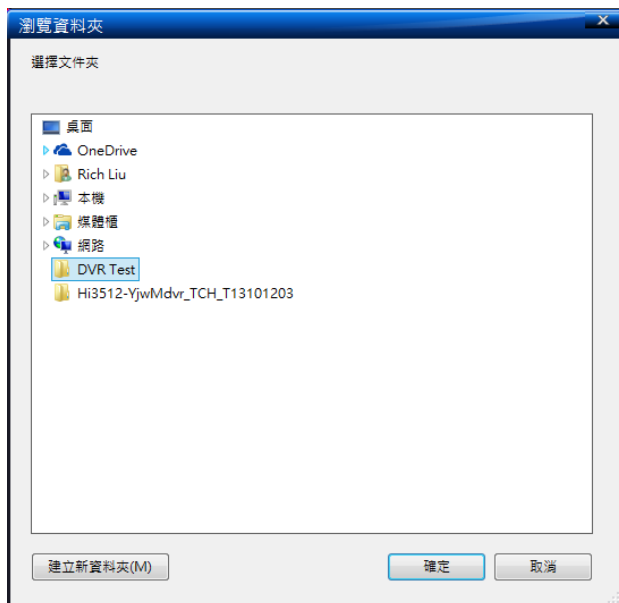
選擇資料夾，按下



選擇建立好的資料夾



按下  選擇資料夾



按下  按時間備份，即可備份檔案